

Nuevo Altomira

*Donde empieza tu
nuevo hogar.*

*Paz, privacidad,
luz y naturaleza a
un paso de todo.*


SIERRA
PROMOCIONES Y CONSTRUCCIONES





Welcome to *Nuevo Altomira*

From the heart of our land

Born in the heart of Alto Palancia, in Segorbe, and with more than 35 years of experience in real estate development and construction, this project means much more to us than just a residential complex: it is the expression of a way of life we deeply know and cherish.

Nuevo Altomira emerges in a privileged setting, where peace, privacy, and natural beauty blend with the convenience of having everything close at hand. Here, it is possible to live calmly, surrounded by nature and cultural heritage, without giving up the services, connections, and opportunities that only a strategic location can offer.

Each home has been conceived to become a genuine, bright, and harmonious space. A tribute to our Mediterranean lifestyle, where well-being is felt in every detail.

Thank you for sharing with us the joy of building something that truly endures.

Elena & Héctor
Developers of Nuevo Altomira

Bienvenidos a *Nuevo Altomira*

Desde el corazón de nuestra tierra

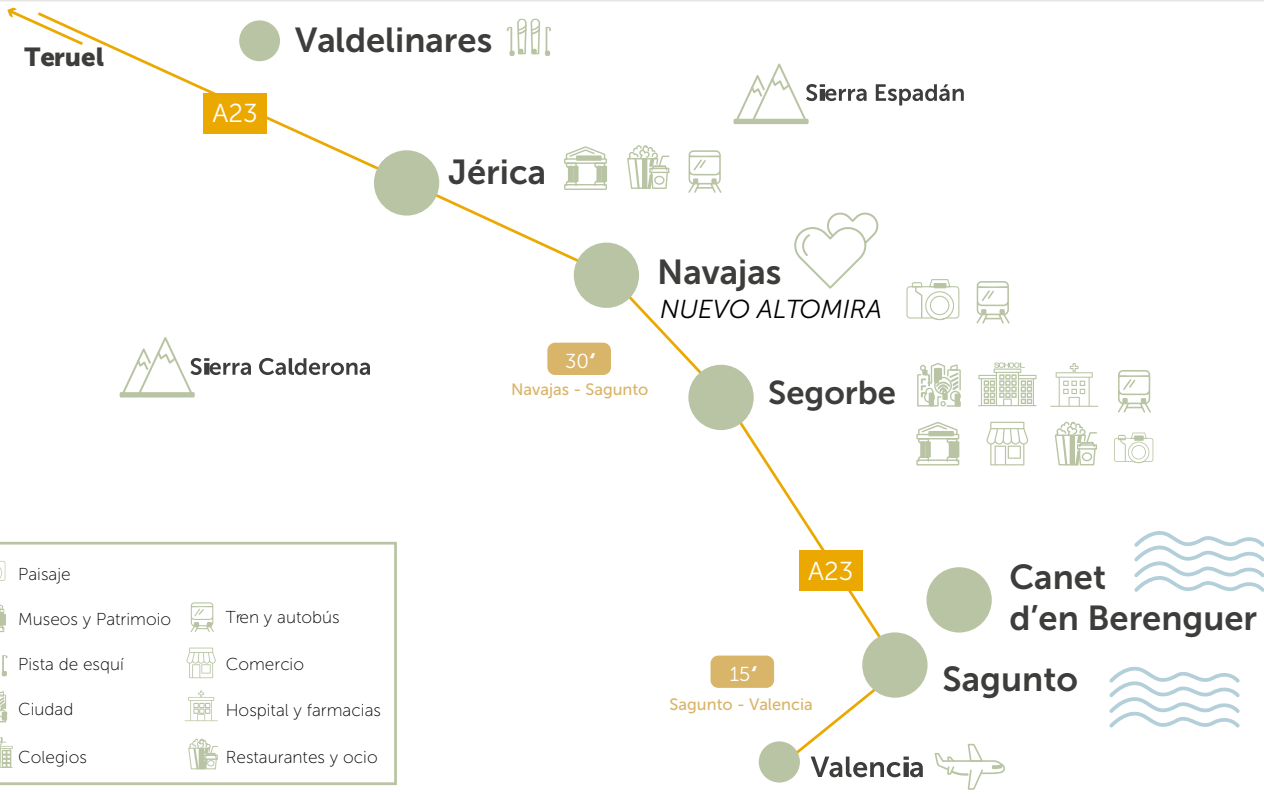
Nacidos en el corazón del Alto Palancia, en Segorbe, y con **más de 35 años de experiencia** en el sector de la promoción y la construcción, este proyecto representa para nosotros mucho más que un conjunto residencial: es la expresión de una forma de vivir que conocemos y valoramos profundamente.

Nuevo Altomira nace en un enclave privilegiado, donde la tranquilidad, la privacidad y el paisaje se funden con la comodidad de tenerlo todo a un paso. Aquí es posible **vivir en calma, rodeado de naturaleza** y patrimonio cultural, sin renunciar a los servicios, conexiones y oportunidades que sólo una ubicación estratégica puede ofrecer.

Cada vivienda ha sido concebida con el propósito de crear un espacio auténtico, luminoso y armónico. Un homenaje a nuestro **estilo de vida mediterráneo** donde el bienestar se sienta en cada detalle.

Gracias por compartir con nosotros la ilusión de construir algo que perdura.

Elena & Héctor
Promotores de Nuevo Altomira



- | | |
|---------------------|----------------------|
| Paisaje | Tren y autobús |
| Museos y Patrimonio | Comercio |
| Pista de esquí | Hospital y farmacias |
| Ciudad | Restaurantes y ocio |
| Colegios | |

A prime location

Nestled nature, peace... and full connectivity

Nuevo Altomira is set in an unbeatable location:

- Direct access to the A-23 motorway, linking you to Valencia, Sagunto, Teruel and Zaragoza.
- Just 5 minutes from Segorbe, the capital of the Alto Palancia region.
- 1 minute from Navajas, a charming village known for its riverside setting.
- 40 minutes from Valencia.
- 20 minutes from Sagunto.
- 50 minutes from the ski resorts of Javalambre and Valdelinares.

*Enjoy privacy and stunning scenery
without giving up a thing.*

Everything essential, right on your doorstep.

Ubicación privilegiada

Naturaleza, paz... y conexión total

Nuevo Altomira goza de una situación inmejorable:

- Acceso directo a la autovía A-23, hacia Valencia, Sagunto, Teruel y Zaragoza.
- 5 minutos de Segorbe, capital del Alto Palancia.
- 1 minuto de Navajas, pueblo con encanto y entorno fluvial.
- 40 minutos de Valencia.
- 20 minutos de Sagunto.
- 50 minutos de las pistas de esquí de Javalambre y Valdelinares.

Privacidad y paisaje sin renunciar a nada.

Todo lo esencial a tu alcance.



ENTORNO NATURAL Y CULTURAL

Vive entre parajes naturales y un legado histórico incomparable



Navajas

Naturaleza, tradición y hospitalidad en cada rincón

A un paso de Nuevo Altomira, Navajas es ese rincón donde el tiempo se ralentiza y la naturaleza marca el ritmo de vida. Rodeado de paisajes frondosos y senderos junto al río, este encantador pueblo combina autenticidad, belleza y comunidad.

Su icono natural, el imponente Salto de la Novia, es solo una muestra de todo lo que ofrece: tradición, aire puro y una plaza viva donde compartir cafés, charlas y atardeceres.

Pero lo que realmente enamora de Navajas es su gente: cercana, acogedora y siempre dispuesta a compartir su tierra con quien llega.

Aquí, la vida es sencilla, serena y auténtica. Un lugar donde reconectar con lo esencial... y sentirse parte desde el primer día.



Segorbe

Donde la historia late y la vida fluye

A solo cinco minutos de Nuevo Altomira, Segorbe combina lo mejor de dos mundos: un valioso legado histórico y patrimonial —con murallas medievales, torres, acueducto y su imponente Catedral— y una ciudad viva, con todos los servicios que facilitan la vida diaria: hospital, centros educativos, cultura y ocio.

Pasear por sus calles es caminar por siglos de historia. Disfrutar de sus parques, teatros y restaurantes, es abrazar la vida de hoy.

Cada septiembre, Segorbe se transforma con sus Fiestas Patronales de Interés Turístico Nacional y la tradicional Entrada de Toros y Caballos, declarada de Interés Turístico Internacional . Una celebración vibrante que une tradición, emoción y comunidad como pocas.

Aquí se vive con raíces... y con alas.



Todo cerca de todo

¿Playa, montaña, ciudad?

Nuevo Altomira es ese punto perfecto donde todo está cerca, y tú... en el centro.



A solo 20 minutos, te esperan las playas de Sagunto y Valencia, con su arena fina y brisa mediterránea.



A tu alrededor, los senderos de la Sierra de Espadán y la Calderona te invitan a respirar aire puro.



Y en invierno, las pistas de Valdelinares y Javalambre están a apenas una hora para escapadas de nieve.



¿Te apetece ciudad? En menos de 40 minutos puedes disfrutar de la cultura y servicios de Valencia, Castellón, Teruel o Sagunto.

Aquí no eliges. Lo vives todo



A modern outdoor lounge area featuring a light-colored sofa, a matching armchair, a small coffee table, and a lounge chair. The furniture is situated on a paved patio next to a swimming pool. In the background, there is a large, tall cypress tree and a lush green forest. The scene is set in a bright, sunny environment.

NUEVO ALTOMIRA
Donde empieza tu nuevo hogar

*“Vive dónde otros
sueñan con volver”*



*“Aquí no veraneas,
aquí vives”*



*“Vive donde el descanso
es rutina”*



*“No es un destino,
es un hogar”*



*“Donde otros escapan,
tú te quedas”*



*“Tu día a día empieza
donde los demás desconectan”*



*“Comienza cada día envuelto
en luz natural, aire puro y
vistas que respiran libertad”*



*“Aquí, cada día
es un domingo de verano”*



*“Privilegio no es escapar.
Es quedarse donde todos vienen a descansar”*





ESTILO DE VIDA EN NUEVO ALTOMIRA

Para cada persona, un modo de vivir. Para todos, el hogar perfecto.



TELETRABAJADORES Y NÓMADAS DIGITALES

*¿Y si tu oficina estuviera en tu terraza,
con vistas a la montaña y sonido de
pájaros?*

Conecta con el mundo. Desconecta del ruido

Trabaja desde casa con luz natural en un entorno que inspira concentración. A sólo minutos de todos los servicios, pero rodeado de calma, verde y aire limpio. Con "p" de paz y productividad.



JÓVENES QUE QUIEREN FORMAR UNA FAMILIA

¿Imaginas ver crecer a tus hijos entre naturaleza, seguridad y libertad?

Creced juntos. Vivid de verdad.

Un hogar con jardín, privacidad y espacio para jugar, un paso de colegios, centros médicos y actividades culturales y deportivas. Donde la vida familiar es tranquila, plana y bien conectada.



SENIOR

¿Y si tu próxima etapa combinara paz, paisaje, actividades y calidad de vida?

Más tiempo para tí, más vida en cad día

Disfruta de un clima suave, un entorno natural con rutas a pie o en bici, y todos los servicios esenciales cerca: salud, ocio, gastronomía, playas, montaña y tren directo a las ciudades.

Calma sin renuncias.





DISEÑO Y ARQUITECTURA

Modernidad y elegancia en cada detalle

Características principales:

- Chalets independientes con superficies construidas de 145 y 180 m².
- Parcela privada entre 500 y 700 m² con opción de piscina.
- 3-4 habitaciones, 2-3 baños, salón amplio con grandes ventanales.
- Materiales de alta calidad y eficiencia energética.
- Diseño que integra espacios interiores y exteriores.



ESTRUCTURA

Estructura autoportante mediante placas de hormigón, que proporcionan máxima resistencia y seguridad.



“Cada material ha sido elegido no solo por su durabilidad, sino por su capacidad de evocar la luz del Mediterráneo, la calma de la montaña y la esencia de vivir en armonía”



“Porque construir no es solo edificar. Es elegir con qué tacto, con qué tono y con qué alma se quiere vivir”

CERRAMIENTOS EXTERIORES

Óptimo aislamiento térmico y acústico mediante trasdosado con lana mineral y placas de yeso laminado.

TABICUERÍA INTERIOR. ACABADOS PAREDES/TECHOS

Óptimo aislamiento térmico y acústico mediante ladrillo de gran formato.

SUELOS

Pavimentos interiores en azulejo porcelánico de gran formato. Nuestros clientes podrán elegir entre varios modelos.



Mármol



Madera



Cemento

CARPINTERÍA INTERIOR

Puertas de paso interiores en DM lacado en blanco, que unan modernidad y luminosidad.



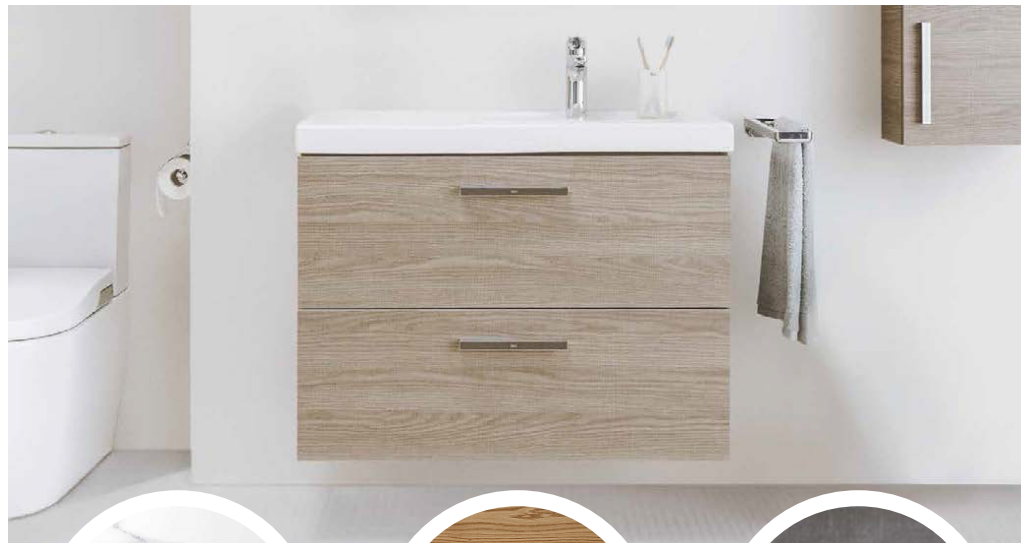
CARPINTERÍA EXTERIOR

Para un óptimo aislamiento térmico y acústico, la carpintería exterior será de PVC, de la prestigiosa marca CORTIZO con doble acristalamiento y cámara de aire. Cristales de estructura laminar en los puntos de riesgo de rotura.

BAÑOS

Los baños dispondrán de muebles de baño bajo lavabo a juego con la decoración.

Baños y cocina equipados con grifería de la prestigiosa marca Roca.




Revestimientos porcelánicos de gran formato con varios modelos a elegir.

COCINA

Cocina amueblada con una moderna isla central. Disfruta de los mejores momentos en familia alrededor de los fogones de tu casa.

Las viviendas contarán con un conjunto de campana extractora, encimera vitrocerámica y horno. Opcionalmente, nuestros clientes podrán adquirir packs completos de electrodomésticos Premium.



CHIMENEA (Opcional)

Nuestros clientes podrán optar opcionalmente a la instalación de chimenea en su comedor, que le dará un toque de calidez y distinción a su hogar.



CLIMATIZACIÓN

Nuestras viviendas cuentan con instalación completa de climatización por conductos mediante Aire Acondicionado frío/calor.

PISCINA (Opcional)

Los clientes podrán instalar opcionalmente una piscina en su jardín.



ESCALERA

Las viviendas con dos alturas dispondrán de una escalera interior con una moderna estructura de acero y peldaños de madera natural. La barandilla será de acero a juego con la estructura.





AQUÍ TIENES LOS PLANOS DE TU CASA

Calidad y confort en cada detalle

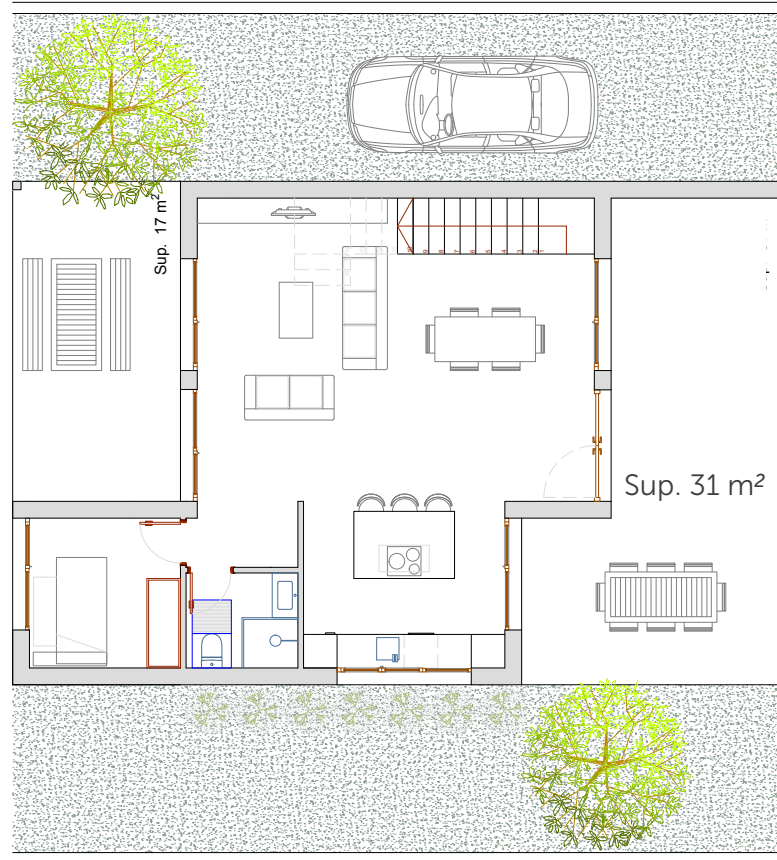
Nota Legal

Nos reservamos el derecho a realizar los cambios que estimemos oportunos por cuestiones de ejecución de obra o diseño.

VIVIENDA

2 PLANTAS

PLANTA BAJA
Sup. Cons. 75 m²
+
Sup. Terraza 48 m²
=
Sup. Total 123 m²



PLANTA PRIMERA

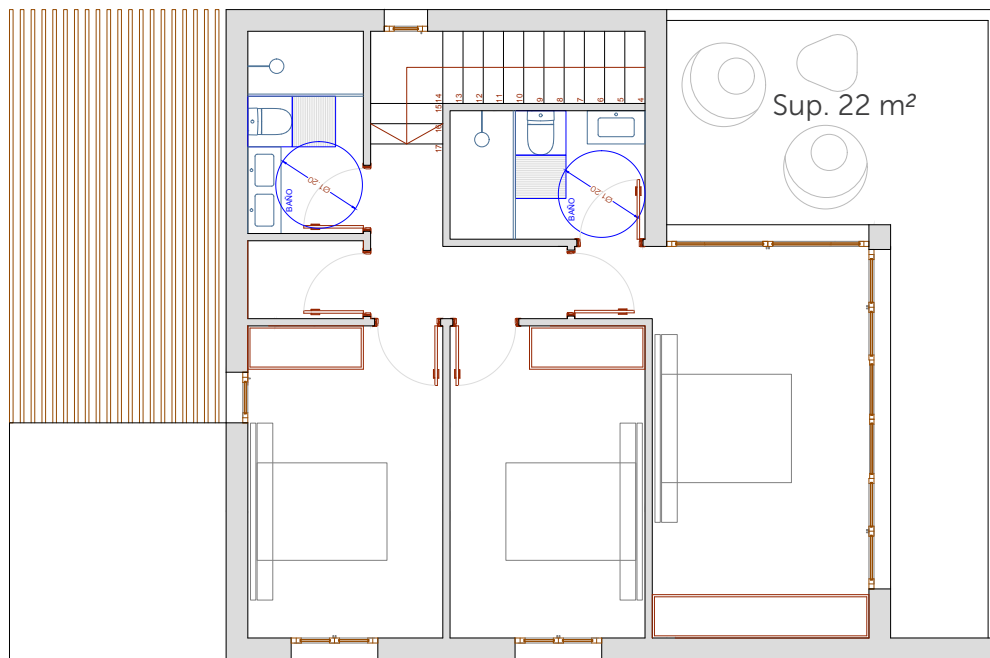
Sup. Cons. 73 m²

+

Sup. Terraza 22 m²

=

Sup. Total 95 m²



***Elige la vivienda
que mejor se adapta
a tu estilo de vida***

VIVIENDA 1 PLANTA

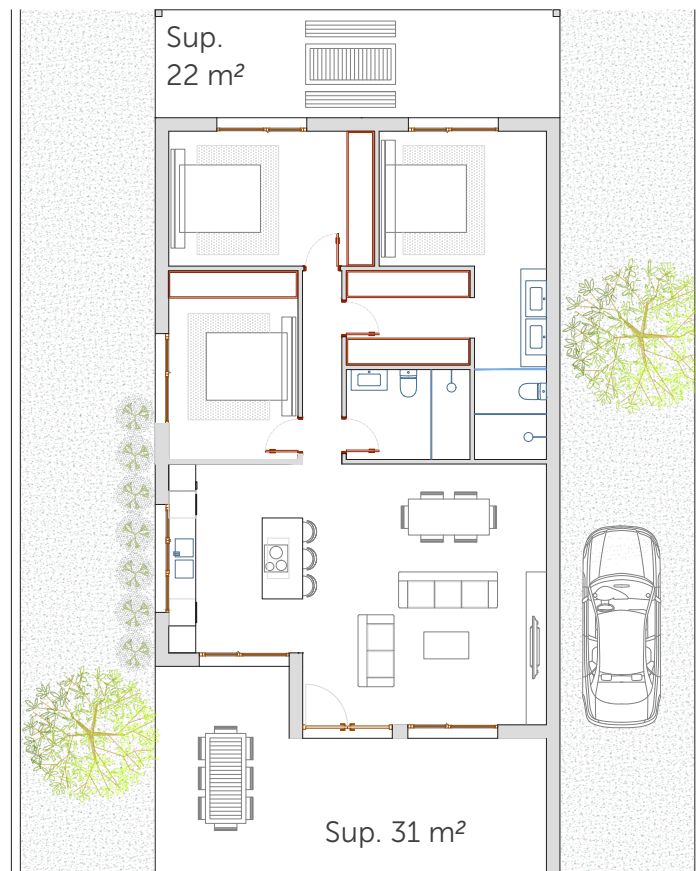
Sup. Vivienda. 120 m²

+

Sup. Terrazas 53 m²

=

Sup. Total 173 m²





Calle Alicante nº 7 · 12400 SEGORBE
964 714 000 · contacta@gruposierra.es
www.nuevoaltomira.com